

Федеральное государственное бюджетное образовательное учреждение высшего образования  
РОССИЙСКАЯ АКАДЕМИЯ НАРОДНОГО ХОЗЯЙСТВА и ГОСУДАРСТВЕННОЙ СЛУЖБЫ при ПРЕЗИДЕНТЕ РОССИЙСКОЙ ФЕДЕРАЦИИ

ПЕТРОПАВЛОВСКИЙ ФИЛИАЛ

ОТЧЕТ

**по результатам анкетирования обучающихся по программам высшего образования по вопросам удовлетворенности организацией и качеством учебного процесса в Петропавловском филиале РАНХиГС (ОП-магистратура) за 2022/23 учебный год**

В рамках внутренней системы оценки качества образования было проведено анкетирование студентов по вопросам удовлетворенности организацией и качеством учебного процесса в целом по программе магистратуры Петропавловского филиала РАНХиГС.

Опрос проводился методом анкетирования на бумажном носителе при соблюдении принципов конфиденциальности и объективности личного мнения обучающихся Петропавловского филиала РАНХиГС.

Объектом исследования явилась образовательная программа 38.04.04 Государственное и муниципальное управление (Государственное управление и кадровая политика).

В ходе анкетирования респондентам предлагалось дать ответы на следующие вопросы:

1. Оцените по шкале от 1 до 10 уровень Вашей общей удовлетворенности обучением в Петропавловском филиале РАНХиГС, где 1 соответствует – «абсолютно не удовлетворен», а 10 – соответствует – «абсолютно удовлетворен»

2. Подчеркните формулировку, отражающую, по Вашему мнению, качество теоретической и практической подготовки в филиале:

- теоретическая и практическая подготовка осуществляется в достаточном объеме
- теоретическая подготовка осуществляется в избыточном объеме в ущерб практической
- практическая подготовка осуществляется в избыточном объеме в ущерб теоретической

3. Оцените по шкале от 1 до 10 уровень Вашей удовлетворенности обеспеченностью учебного процесса (доступность электронной образовательной среды, современных образовательных технологий и т.п.), где 1 соответствует – «абсолютно не удовлетворен», а 10 – соответствует – «абсолютно удовлетворен»

4. Подчеркните формулировку, отражающую, по Вашему мнению, уровень компетентности преподавателей филиала:

- все преподаватели обладают высоким уровнем профессиональной компетентности
- все преподаватели обладают достаточным уровнем профессиональной компетентности
- отдельные преподаватели демонстрируют недостаточный уровень профессиональной компетентности

5. Оставьте свои комментарии по поводу качества учебного процесса (работа отдельных преподавателей, качество учебных занятий, методы организации самостоятельной работы и пр.), а также рекомендации по его совершенствованию.

Всего было опрошено 40 респондентов. Полученные ответы распределились следующим образом (табл. 1):

Таблица 1.

Номер вопроса	Содержание вопроса	Полученные ответы	Количественное и процентное соотношение результатов
1.	Оцените по шкале от 1 до 10 уровень Вашей общей удовлетворенности обучением в Петропавловском филиале РАНХиГС, где 1 соответствует – «абсолютно не удовлетворен», а 10 – соответствует – «абсолютно удовлетворен»	10	33 / 82,5 %
		9	5 / 12,5 %
		8	1 / 2,5 %
		6	1 / 2,5 %
2.	Подчеркните формулировку, отражающую, по Вашему мнению, качество теоретической и практической подготовки в филиале	теоретическая и практическая подготовка осуществляется в достаточном объеме	37 / 92,5 %
		теоретическая подготовка осуществляется в избыточном объеме в ущерб практической	2 / 5%
		практическая подготовка осуществляется в избыточном объеме в ущерб теоретической	1 / 2,5 %
3.	Оцените по шкале от 1 до 10 уровень Вашей удовлетворенности обеспеченностью учебного процесса (доступность электронной образовательной среды, современных образовательных технологий и т.п.), где 1 соответствует – «абсолютно не удовлетворен», а 10 – соответствует – «абсолютно удовлетворен»	10	33 / 82,5 %
		9	3 / 7,5 %
		8	1 / 2,5 %
		7	1 / 2,5 %
		6	1 / 2,5 %
		5	1 / 2,5 %

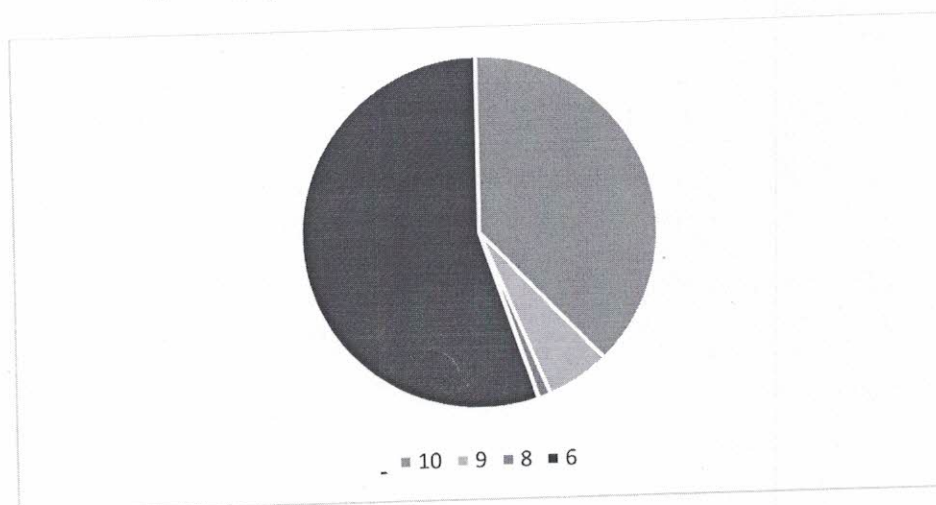
4.	Подчеркните формулировку, отражающую, по Вашему мнению, уровень компетентности преподавателей филиала	все преподаватели обладают высоким уровнем профессиональной компетентности	38 / 95 %
		все преподаватели обладают достаточным уровнем профессиональной компетентности	2 / 5%
		отдельные преподаватели демонстрируют недостаточный уровень профессиональной компетентности	0 / 0%

Полученные результаты могут быть представлены в виде следующих диаграмм, позволяющих прийти к соответствующим выводам:

**Вопрос 1.** Оцените по шкале от 1 до 10 уровень Вашей общей удовлетворенности обучением в Петропавловском филиале РАНХиГС, где 1 соответствует – «абсолютно не удовлетворен», а 10 – соответствует – «абсолютно удовлетворен».

Диаграмма 1.

Удовлетворенность обучением в Петропавловском филиале РАНХиГС

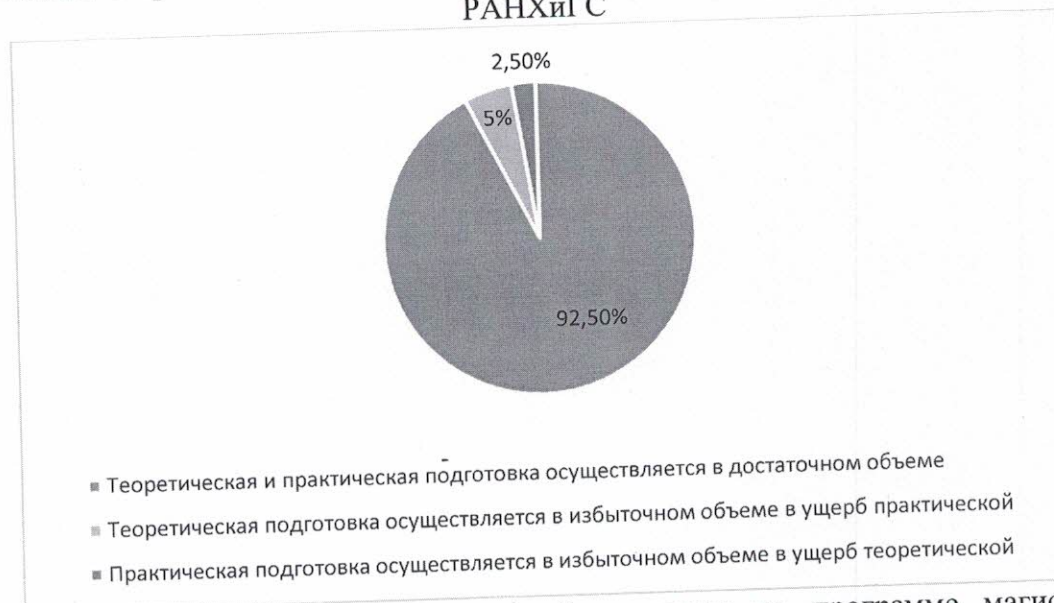


**Вывод:** абсолютное большинство обучающихся по программе магистратуры Государственное и муниципальное управление (Государственное управление и кадровая политика) в целом удовлетворены обучением в Петропавловском филиале РАНХиГС (суммарное значение ответов с оценками 10, 9 и 8 составляет 97,5 %).

**Вопрос 2.** Подчеркните формулировку, отражающую, по Вашему мнению, качество теоретической и практической подготовки в филиале.

Диаграмма 2.

Качество теоретической и практической подготовки в Петропавловском филиале РАНХиГС

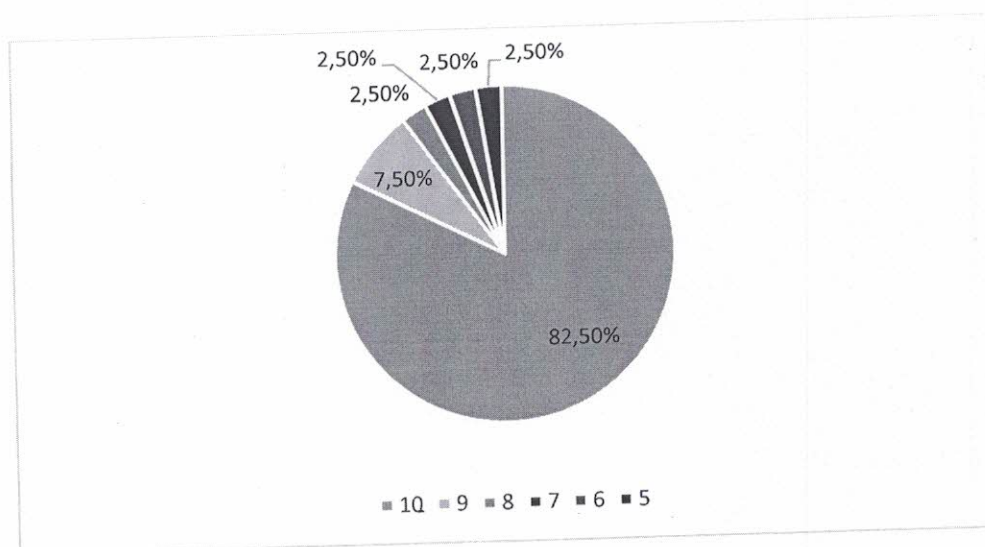


**Вывод:** абсолютное большинство обучающихся по программе магистратуры Государственное и муниципальное управление (Государственное управление и кадровая политика) – 92, 5% считают, что теоретическая и практическая подготовка осуществляется в достаточном объеме.

**Вопрос 3.** Оцените по шкале от 1 до 10 уровень Вашей удовлетворенности обеспеченностью учебного процесса (доступность электронной образовательной среды, современных образовательных технологий и т.п.), где 1 соответствует – «абсолютно не удовлетворен», а 10 – соответствует – «абсолютно удовлетворен»

Диаграмма 3.

Удовлетворенность обеспеченностью учебного процесса в Петропавловском филиале РАНХиГС



**Вывод:** большинство обучающихся по программе магистратуры Государственное и муниципальное управление (Государственное управление и кадровая политика)

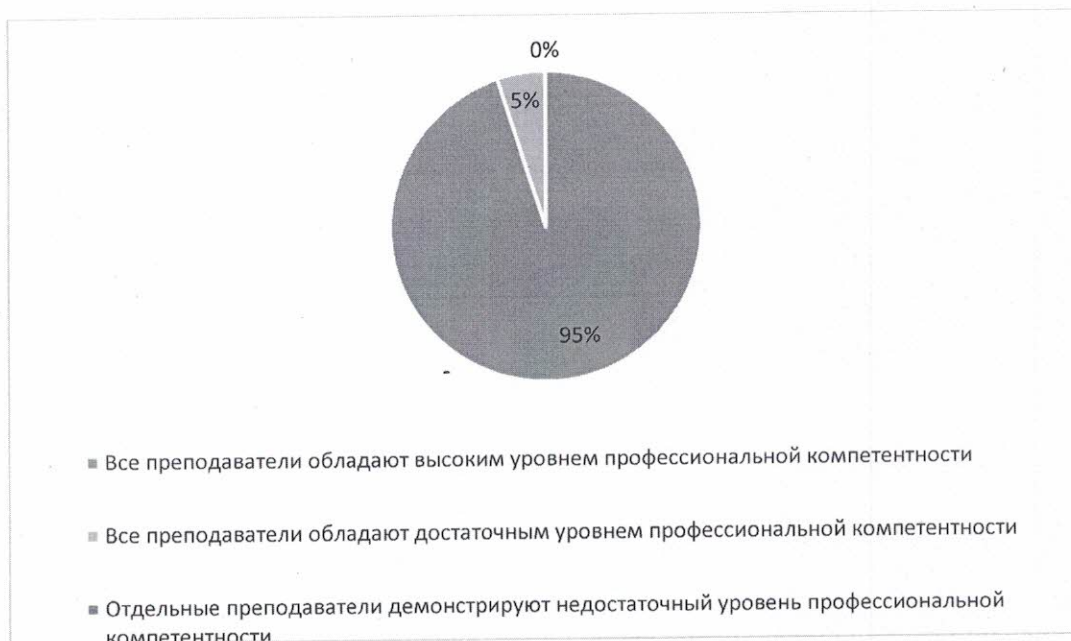
удовлетворены обеспеченностью учебного процесса (суммарное значение ответов с оценками 10, 9 и 8 составляет 92,5 %).

**Вопрос 4.** Подчеркните формулировку, отражающую, по Вашему мнению, уровень компетентности преподавателей филиала:

- все преподаватели обладают высоким уровнем профессиональной компетентности
- все преподаватели обладают достаточным уровнем профессиональной компетентности
- отдельные преподаватели демонстрируют недостаточный уровень профессиональной компетентности

Диаграмма 4.

Уровень компетентности преподавателей Петропавловского филиала РАНХиГС



**Вывод:** абсолютное большинство обучающихся по программе магистратуры Государственное и муниципальное управление (Государственное управление и кадровая политика) считает, что преподаватели филиала обладают высоким уровнем профессиональной компетентности (95%).

На пятый (открытый) вопрос респонденты в комментариях по поводу качества учебного процесса (работа отдельных преподавателей, качество учебных занятий, методы организации самостоятельной работы и пр.), а также в рекомендациях по его совершенствованию чаще всего отмечали следующие положительные моменты: высокий уровень организации учебного процесса, профессионализм преподавателей, разнообразие методов организации самостоятельной работы и пр. В качестве рекомендаций были высказаны мнения о необходимости оптимизации системы OneDrive и пополнении информационных образовательных ресурсов актуальными научными источниками.

И.о. директора  
Петропавловского филиала РАНХиГС



Л.Е. Горбачевская